

NOTA DE PRENSA

3 de cada 4 líneas móviles en España cuentan con servicios de banda ancha móvil

- Durante el mes de junio, la banda ancha móvil sumó 277.797 líneas nuevas.
- El total de líneas FTTH superó los 4 millones.

Madrid, 12 de agosto de 2016.- La CNMC (Comisión Nacional de los Mercados y la Competencia) ha publicado los datos referentes al mercado de las telecomunicaciones del mes de junio de 2016.

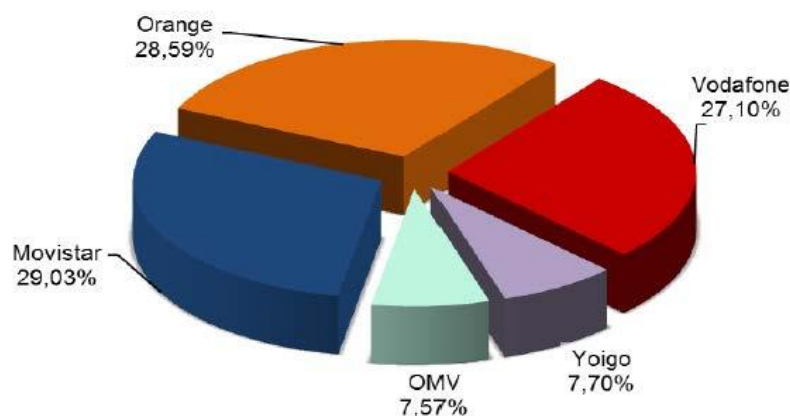
Las **líneas de banda ancha móvil** superaron los 38 millones, el 75,2% del total (50,9 millones) de las líneas móviles que hay en España.

El parque de banda ancha móvil sumó en junio 277.797 líneas nuevas. Al incremento registrado en pospago de 157.199, se sumó el de prepago, con 120.598 líneas más. El mes cerró con un total de 38,2 millones de líneas móviles, un 7,3% más que en junio de 2015.

Las líneas exclusivas de datos fueron 1.641.028 y la penetración fue de 86 líneas por cada 100 habitantes, 5,6 puntos más que hace un año.

Casi el 85% de las líneas de voz con banda ancha móvil se concentra en los tres principales operadores, Movistar, Orange (incluido Jazztel) y Vodafone (incluido Ono).

CUOTA DE MERCADO POR LÍNEAS DE BANDA ANCHA MÓVIL JUNIO 2016¹

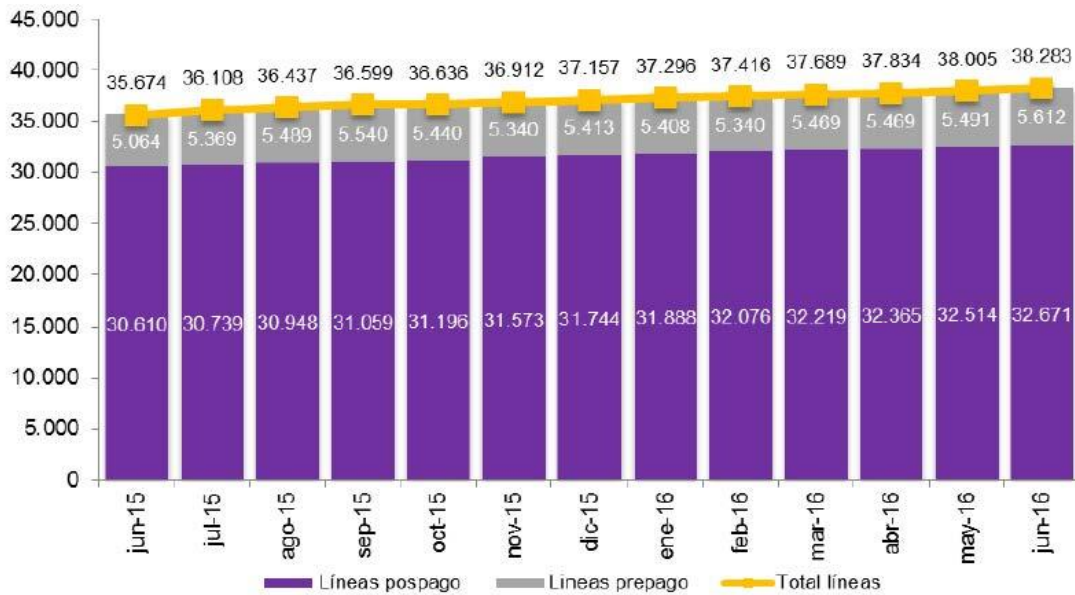


Fuente: Estadísticas CNMC

Reproducción permitida solo si se cita la fuente.

Para más información: Tel.+34 91 787 22 04 <http://www.cnmc.es> Correo electrónico: <mailto:prensa@cnmc.es>

EVOLUCIÓN DEL PARQUE DE BANDA ANCHA MÓVIL (en miles)²



Fuente: Estadísticas CNMC

Banda ancha fija

En el mes de junio el parque de líneas de banda ancha fija aumentó en 11.410 líneas hasta un total de 13,37 millones y una proporción de 28,8 líneas por cada 100 habitantes frente a las 27,7 de hace un año.

Las líneas DSL decrecieron este mes (-146.171): 47.443 menos para Movistar y 98.728 menos para el resto de operadores. Por otra parte, las líneas de HFC cayeron en 6.085 líneas. Finalmente, el total de FTTH superó los 4 millones, con un crecimiento en el mes de 163.666 líneas. El 66,4% del total de líneas FTTH corresponde a Movistar (2,7 millones de líneas).

Con respecto a junio de 2015, destaca el aumento de 1,8 millones de líneas FTTH, frente a la pérdida de 1,5 millones de líneas con tecnología DSL.

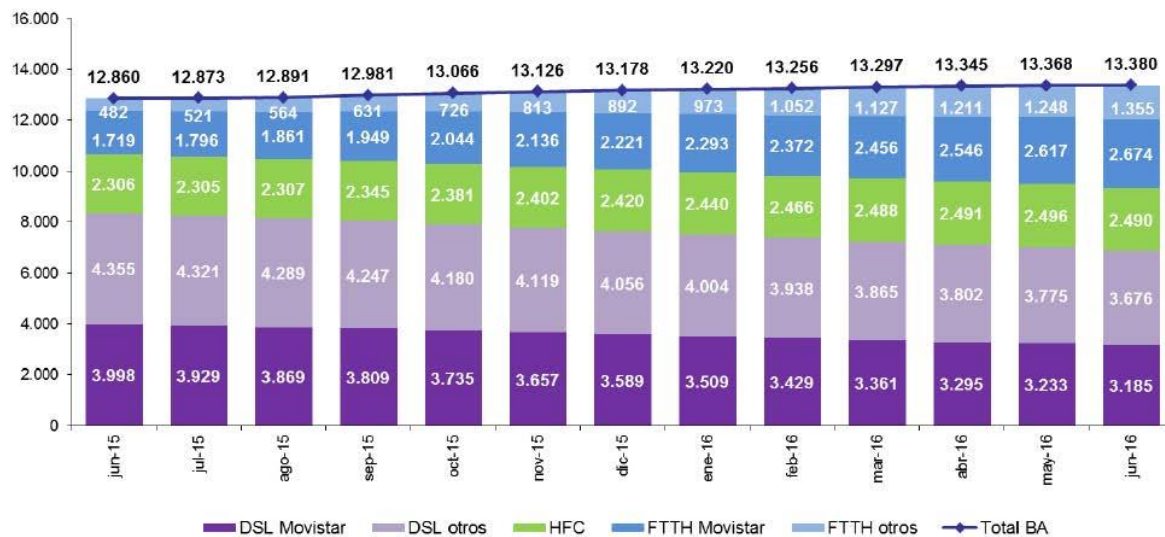
¹ Vodafone incluye los datos de Ono y Orange incluye los de Jazztel. Los operadores de red incluyen los de los operadores móviles virtuales que son de su propiedad.

² No se incluyen las líneas exclusivas de datos.

Reproducción permitida solo si se cita la fuente.

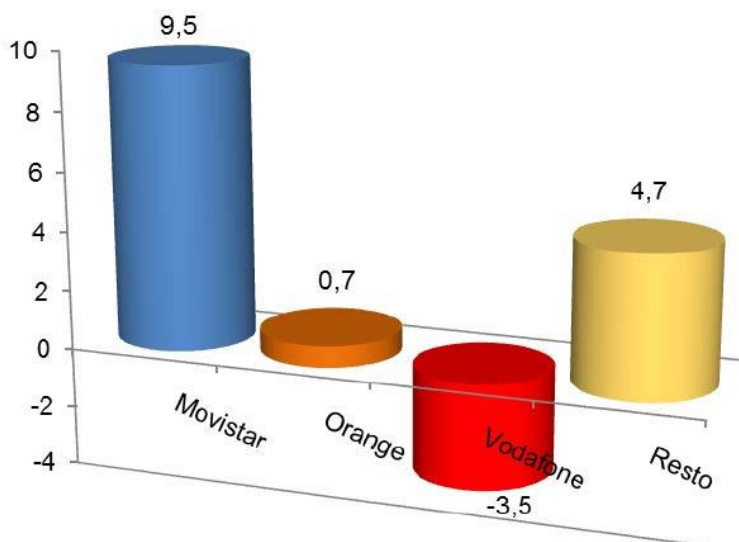
Para más información: Tel.+34 91 787 22 04 <http://www.cnmc.es> Correo electrónico: <mailto:prensa@cnmc.es>

EVOLUCIÓN LÍNEAS DE BANDA ANCHA FIJA POR TECNOLOGÍA (en miles)



Fuente: Estadísticas CNMC

GANANCIA MENSUAL LÍNEAS DE BANDA ANCHA FIJA JUNIO 2016 (en miles)³

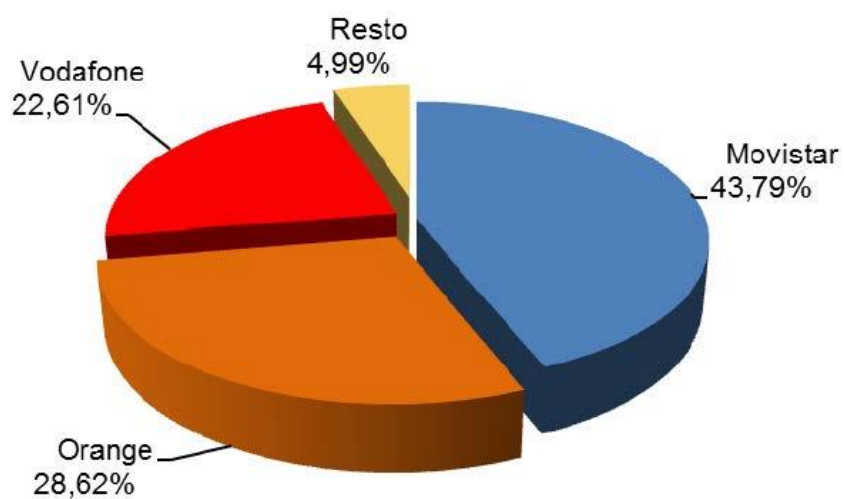


Fuente: Estadísticas CNMC

Reproducción permitida solo si se cita la fuente.

Para más información: Tel.+34 91 787 22 04 <http://www.cnmcc.es> Correo electrónico: <mailto:prensa@cnmc.es>

CUOTA DE MERCADO POR LÍNEAS DE BANDA ANCHA FIJA JUNIO 2016⁴



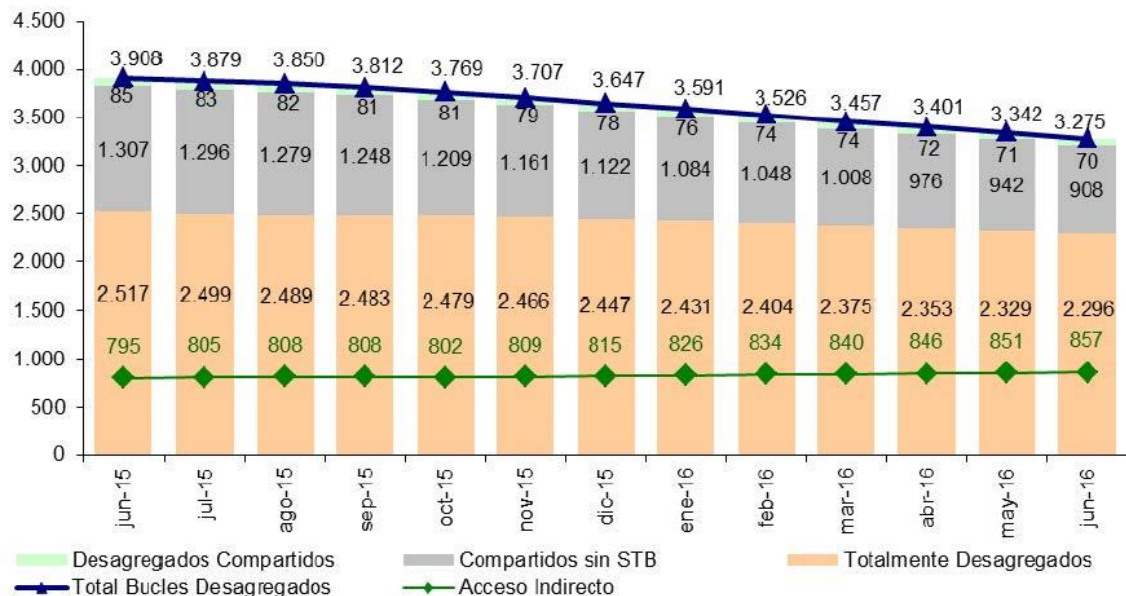
Fuente: Estadísticas CNMC

^{3,4} Vodafone incluye los datos de Ono y Orange incluye los de Jazztel.

Banda ancha fija mayorista

El total de bucles desagregados, 3,3 millones, comenzó a disminuir en diciembre de 2014 y perdió 66.590 unidades en junio. El servicio de acceso indirecto NEBA creció de nuevo este mes, con 14.073 nuevas líneas, mientras que el resto de servicios de acceso indirecto restó 8.385 líneas.

EVOLUCIÓN MODALIDADES DE BANDA ANCHA FIJA MAYORISTA (en miles)



Fuente: Estadísticas CNMC

Telefonía móvil

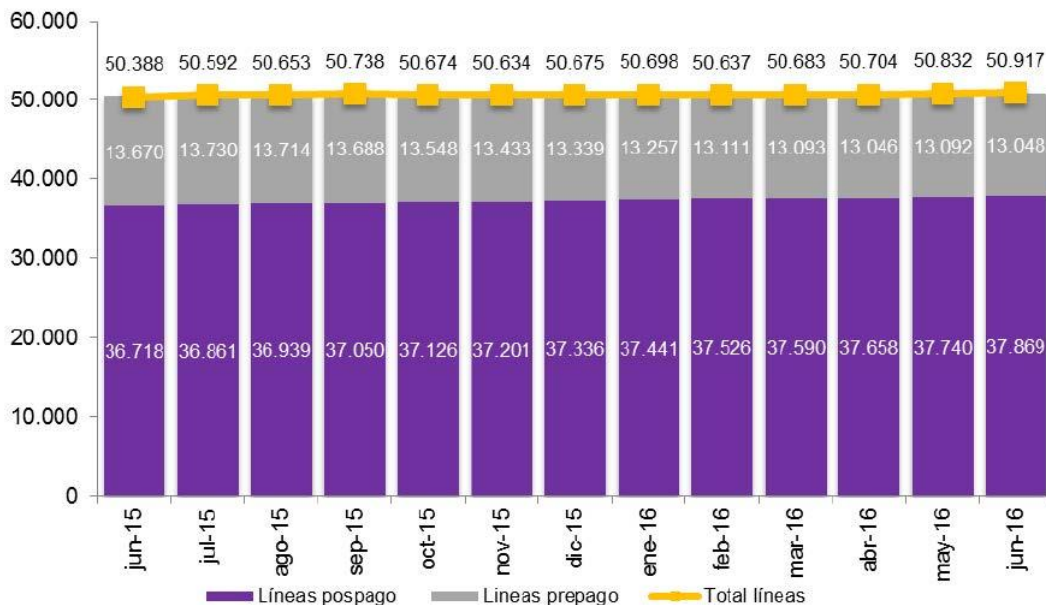
El parque de líneas móviles ganó 84.840 líneas. El incremento registrado en postpago (+128.797 líneas) compensó la bajada de prepago (-43.957 líneas). El mes cerró con 50,91 millones de líneas móviles, un 1% más que en junio de 2015.

La penetración fue de 109,6 líneas por cada 100 habitantes, 1,1 puntos superior al valor de hace un año.

Reproducción permitida solo si se cita la fuente.

Para más información: Tel.+34 91 787 22 04 <http://www.cnmcc.es> Correo electrónico: <mailto:prensa@cnmc.es>

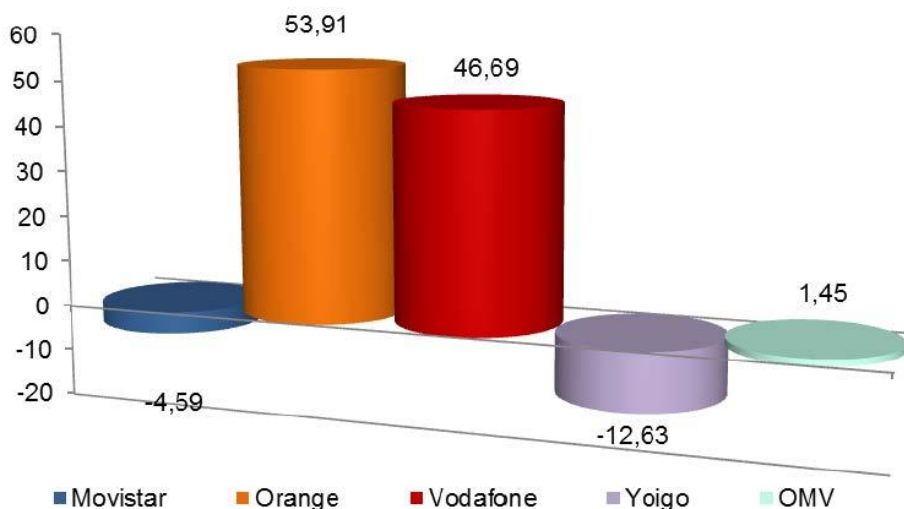
EVOLUCIÓN DEL PARQUE DE LÍNEAS MÓVILES (en miles)



Fuente: Estadísticas CNMC

En junio de 2016, Orange (incluido Jazztel), Vodafone (incluido Ono) y los OMV ganaron líneas, mientras que Movistar y Yoigo registraron pérdidas. Los tres principales operadores representaron el 83,21% del total del mercado

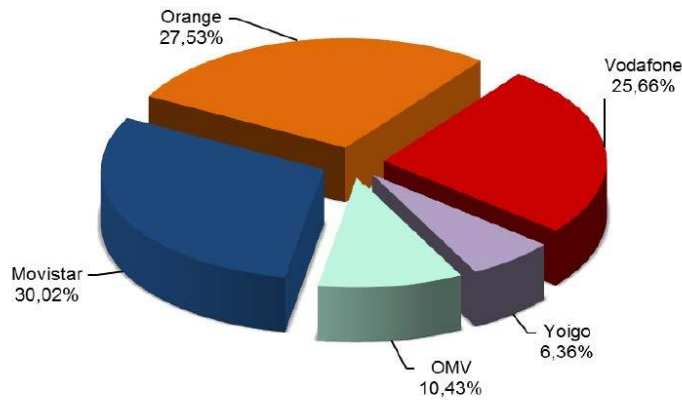
GANANCIA NETA MENSUAL DE LÍNEAS MÓVILES JUNIO 2016 (en miles)⁵



Fuente: Estadísticas CNMC

Reproducción permitida solo si se cita la fuente.

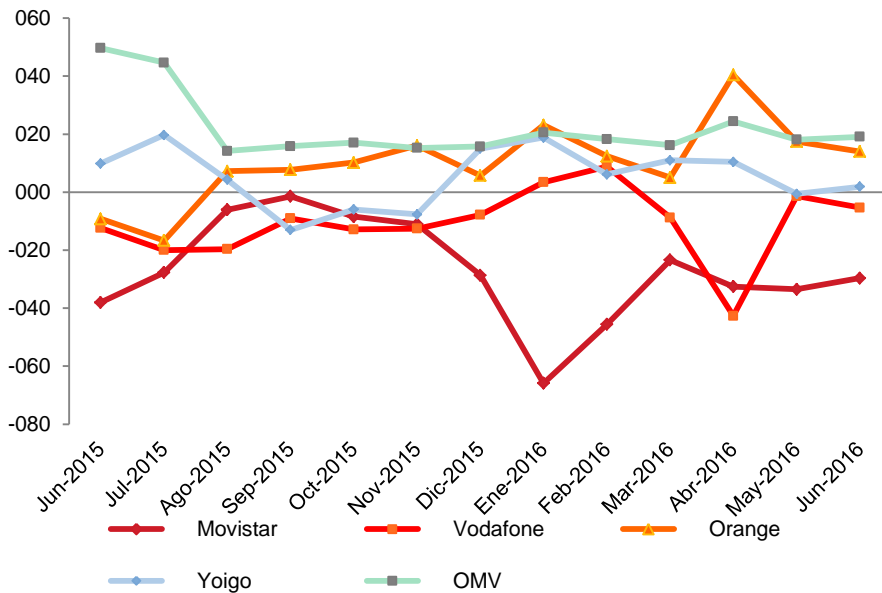
CUOTA DE MERCADO DE LÍNEAS MÓVILES JUNIO 2016⁶



Fuente: Estadísticas CNMC

En junio se portaron 439.262 números móviles, lo que supone un 0,6% más que el volumen registrado en el mismo mes de 2015.

EVOLUCIÓN MENSUAL DEL SALDO NETO DE PORTABILIDAD MÓVIL POR OPERADOR (en miles)⁷



Fuente: Estadísticas CNMC

^{5,6} Vodafone incluye los datos de Ono y Orange incluye los de Jazztel. Los operadores de red incluyen los de los operadores móviles virtuales que son de su propiedad. ⁷ Vodafone incluye los datos de Ono desde julio de 2014 y Orange incluye los de Jazztel desde agosto de 2015. Los operadores de red incluyen los de los operadores móviles virtuales que son de su propiedad.

Reproducción permitida solo si se cita la fuente.

Telefonía fija

En junio de 2016, el total de líneas fijas disminuyó en 11.768. El mes cerró con un total de 18.852.781 líneas, lo que representa una penetración de 40,6 líneas por cada 100 habitantes.

[Más datos en CNMCData](#)