

## NOTA DE PRENSA

### **Casi el 75% de las líneas móviles en España cuentan con servicios de banda ancha móvil**

- Durante el mes de mayo, la banda ancha móvil sumó 171.172 líneas nuevas.
- El total de líneas FTTH llegó a los 3,9 millones. Las líneas de fibra óptica aumentaron en 1,8 millones con respecto a mayo del 2015.

**Madrid, 7 de julio de 2016.-** La CNMC (Comisión Nacional de los Mercados y la Competencia) ha publicado los datos referentes al mercado de las telecomunicaciones del mes de mayo de 2016.

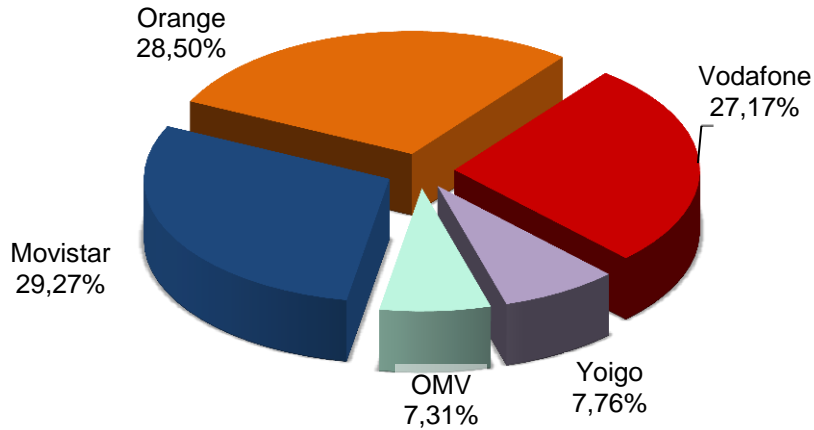
Desde el mes pasado, la CNMC publica mensualmente los datos estadísticos correspondientes a las **líneas de banda ancha móvil**. En mayo de 2016 superaron los 38 millones, el 74,7% del total (50,8 millones) de las líneas móviles que hay en España.

El parque de banda ancha móvil sumó en mayo 171.172 líneas nuevas. Al incremento registrado en postpago de 148.656, se sumó el de prepago, con 22.516 líneas más. El mes cerró con un algo más de 38 millones de líneas móviles, lo que supone un 7,4% más que en mayo de 2015.

Las líneas exclusivas de datos fueron 1.634.461 y la penetración fue de 85,4 líneas por cada 100 habitantes, 5,6 puntos más que hace un año.

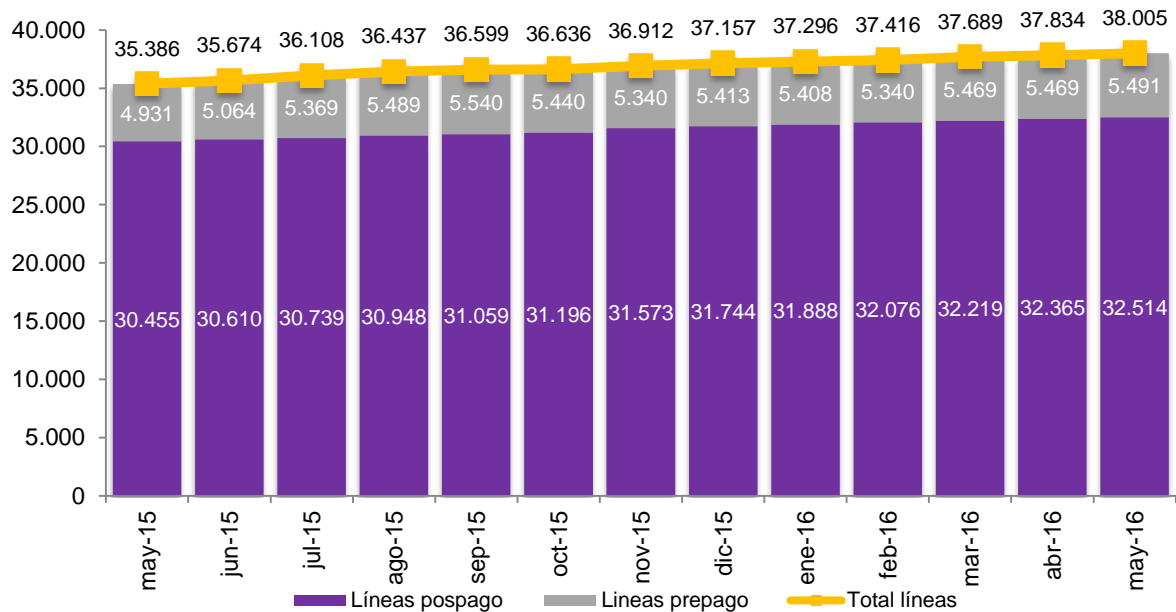
Casi el 85% de las líneas de voz con banda ancha móvil se concentra en los tres principales operadores, Movistar, Orange (incluido Jazztel) y Vodafone (incluido Ono).

### CUOTA DE MERCADO POR LÍNEAS DE BANDA ANCHA MÓVIL MAYO 2016<sup>1</sup>



Fuente: Estadísticas CNMC

### EVOLUCIÓN DEL PARQUE DE BANDA ANCHA MÓVIL (en miles)<sup>2</sup>



Fuente: Estadísticas CNMC

<sup>1</sup> Vodafone incluye los datos de Ono y Orange incluye los de Jazztel. Los operadores de red incluyen los de los operadores móviles virtuales que son de su propiedad

<sup>2</sup> Se ha actualizado toda la serie histórica de líneas de voz con banda móvil. No se incluyen las líneas exclusivas de datos.

Reproducción permitida solo si se cita la fuente.

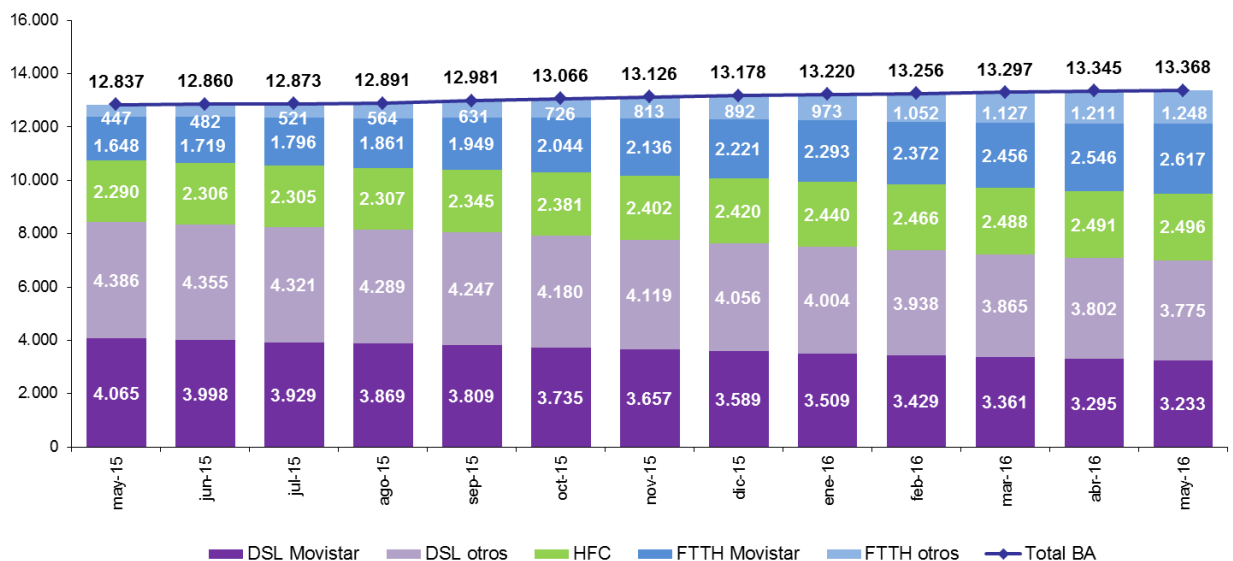
## Banda ancha fija

En el mes de mayo el parque de líneas de banda ancha fija aumentó en 22.868 líneas hasta un total de 13.368.134 y una proporción de 28,8 líneas por cada 100 habitantes frente a las 27,6 de hace un año.

Las líneas DSL decrecieron este mes (-89.966): 62.562 menos para Movistar y 27.404 menos para el resto de operadores. Por otra parte, las líneas de HFC aumentaron en 5.227 líneas. Finalmente, el total de FTTH fue de 3,9 millones, con un crecimiento en el mes de 107.607 líneas. El 67,7% del total de líneas FTTH corresponde a Movistar (2,6 millones de líneas).

Con respecto a mayo de 2015, destaca el aumento de 1,8 millones de líneas FTTH, frente a la pérdida de 1,4 millones de líneas con tecnología DSL.

### EVOLUCIÓN LÍNEAS DE BANDA ANCHA FIJA POR TECNOLOGÍA (en miles)

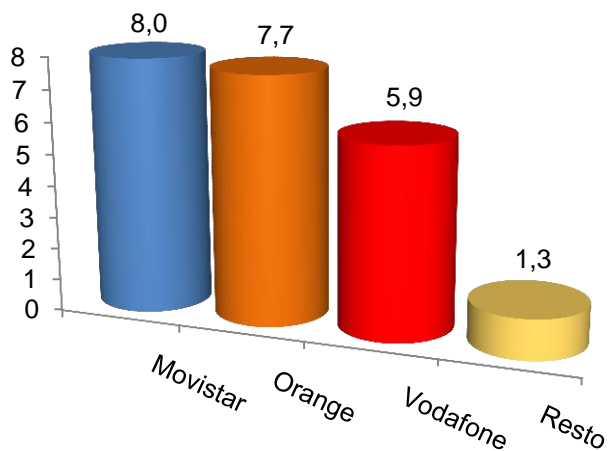


Fuente: Estadísticas CNMC

Reproducción permitida solo si se cita la fuente.

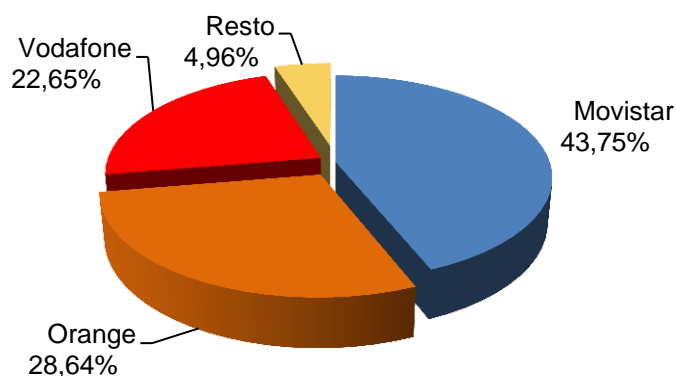
Para más información: Tel.+34 91 787 22 04 <http://www.cnmcc.es> Correo electrónico: <mailto:prensa@cnmc.es>

### GANANCIA MENSUAL LÍNEAS DE BANDA ANCHA FIJA MAYO 2016 (en miles)<sup>3</sup>



Fuente: Estadísticas CNMC

### CUOTA DE MERCADO POR LÍNEAS DE BANDA ANCHA FIJA MAYO 2016<sup>4</sup>



Fuente: Estadísticas CNMC

<sup>3</sup> Vodafone incluye los datos de Ono y Orange incluye los de Jazztel.

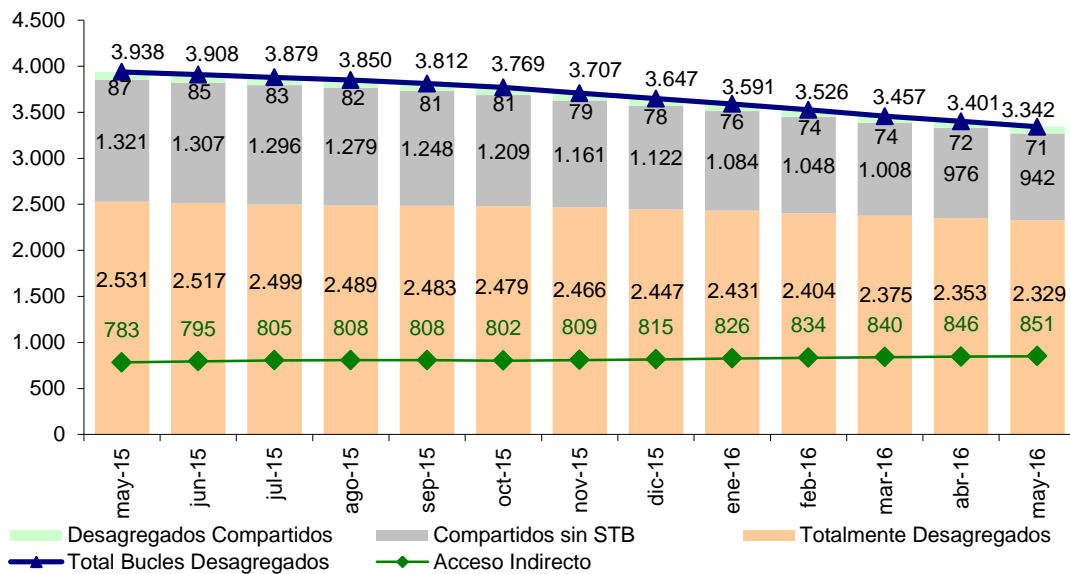
<sup>4</sup> Vodafone incluye los datos de Ono y Orange incluye los de Jazztel.

*Reproducción permitida solo si se cita la fuente.*

## Banda ancha fija mayorista

El total de bucles desagregados, 3,3 millones, comenzó a disminuir en diciembre de 2014 y perdió 59.952 unidades en este último mes. Aunque las tres modalidades descendieron, cabe destacar el caso de los bucles totalmente desagregados.

### EVOLUCIÓN MODALIDADES DE BANDA ANCHA FIJA MAYORISTA (en miles)



Fuente: Estadísticas CNMC

## Telefonía móvil

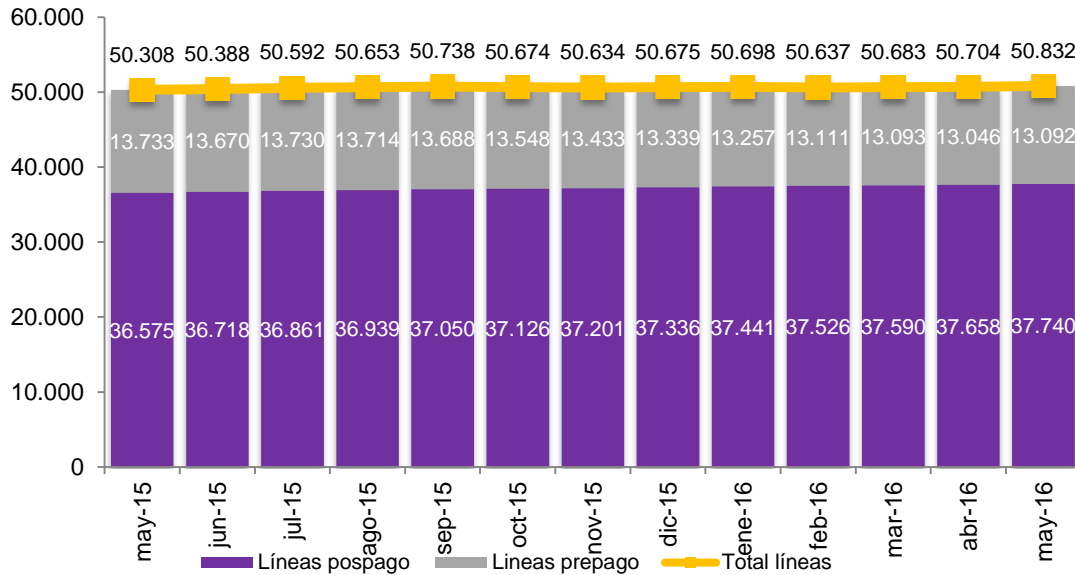
El parque de líneas móviles aumentó en mayo 128.805 líneas. Al incremento registrado en pospago (+82.499 líneas) se sumó el de prepago, (+46.306 líneas). El mes cerró con 50,83 millones de líneas móviles, un 1% más que en mayo de 2015.

La penetración fue de 109,5 líneas por cada 100 habitantes, 1,2 puntos superior al valor de hace un año.

Reproducción permitida solo si se cita la fuente.

Para más información: Tel.+34 91 787 22 04 <http://www.cnmc.es> Correo electrónico: <mailto:prensa@cnmc.es>

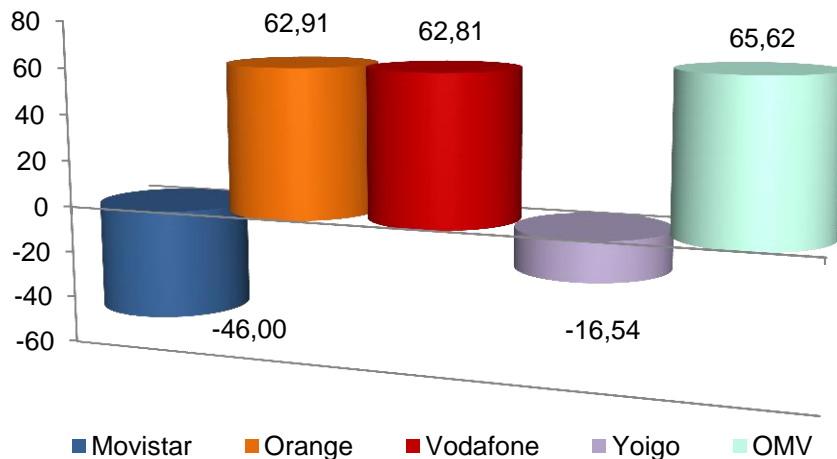
### EVOLUCIÓN DEL PARQUE DE LÍNEAS MÓVILES (en miles)



Fuente: Estadísticas CNMC

En mayo de 2016, Orange (incluido Jazztel), Vodafone (incluido Ono) y los OMV ganaron líneas, mientras que Movistar y Yoigo registraron pérdidas. Los tres principales operadores representaron el 83,16% del total del mercado.

### GANANCIA NETA MENSUAL DE LÍNEAS MÓVILES MAYO 2016 (en miles)<sup>5</sup>

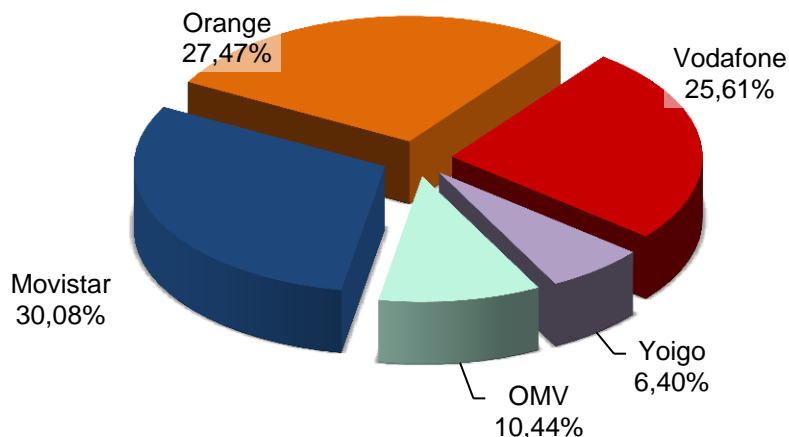


Fuente: Estadísticas CNMC

<sup>5</sup> Vodafone incluye los datos de Ono y Orange incluye los de Jazztel. Los operadores de red incluyen los de los operadores móviles virtuales que son de su propiedad

Reproducción permitida solo si se cita la fuente.

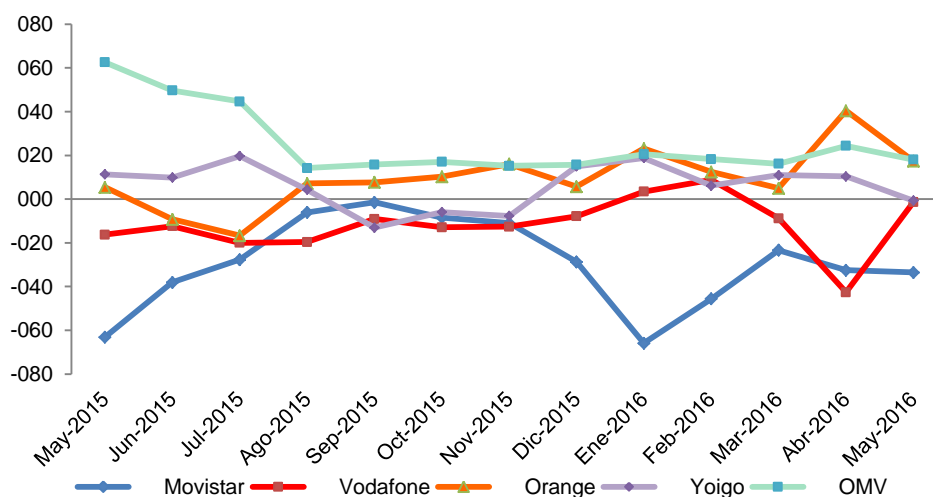
## CUOTA DE MERCADO DE LÍNEAS MÓVILES MAYO 2016<sup>6</sup>



Fuente: Estadísticas CNMC

En mayo se portaron 427.483 números móviles, lo que supone un 3,2% más que el volumen registrado en el mismo mes de 2015.

## EVOLUCIÓN MENSUAL DEL SALDO NETO DE PORTABILIDAD MÓVIL POR OPERADOR (en miles)<sup>7</sup>



Fuente: Estadísticas CNMC

<sup>6</sup> Vodafone incluye los datos de Ono y Orange incluye los de Jazztel. Los operadores de red incluyen los de los operadores móviles virtuales que son de su propiedad

<sup>7</sup> Vodafone incluye los datos de Ono desde julio de 2014 y Orange incluye los de Jazztel desde agosto de 2015. Los operadores de red incluyen los de los operadores móviles virtuales que son de su propiedad.

Reproducción permitida solo si se cita la fuente.

## **Telefonía fija**

En mayo de 2016, el total de líneas fijas disminuyó en 7.002. El mes cerró con un total de 18,86 millones de líneas, lo que representa una penetración de 40,6 líneas por cada 100 habitantes.

[Más datos en CNMCData](#)