

## NOTA DE PRENSA

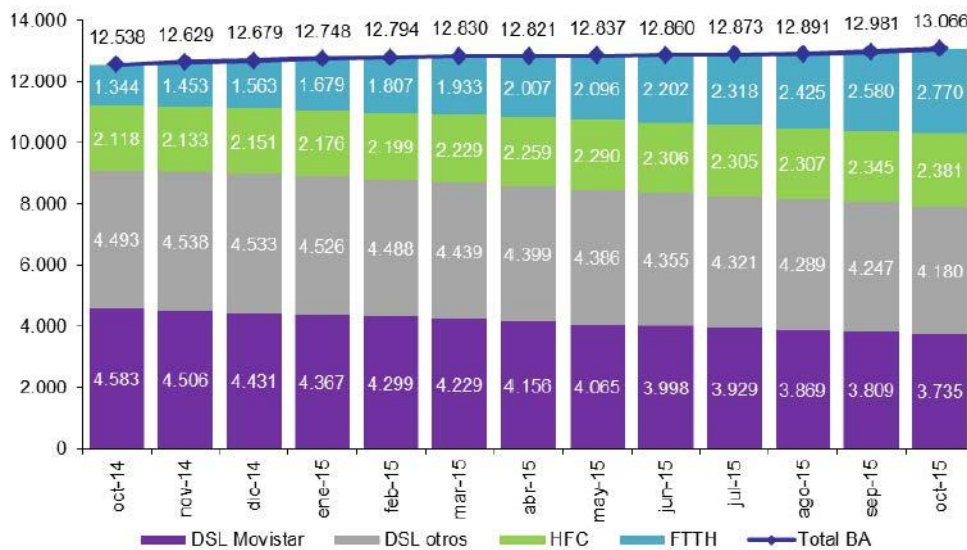
### La banda ancha sumó casi 190.000 líneas FTTH en octubre

- El total de líneas de fibra hasta el hogar (FTTH) rozó los 2,8 millones.
- El parque de líneas móviles, por su parte, decreció con 67.956 líneas menos.

**Madrid, 11 de diciembre de 2015.** – La fibra óptica hasta el hogar (FTTH) sigue impulsando el crecimiento de la banda ancha en España. En octubre, se sumaron 189.555 líneas nuevas de FTTH y el total ya asciende a casi 2,8 millones de líneas, según los últimos datos del sector de telecomunicaciones disponibles [en el portal CNMCData](#).

A nivel anual, respecto a octubre de 2014, destaca el aumento de 1,4 millones de líneas FTTH, frente a la pérdida de 1,2 millones de líneas con tecnología DSL. En total, las líneas de banda ancha de todas las tecnologías suman algo más de 13 millones, con una proporción de 28,1 líneas por cada 100 habitantes.

### EVOLUCIÓN DE LA BANDA ANCHA FIJA (en miles)

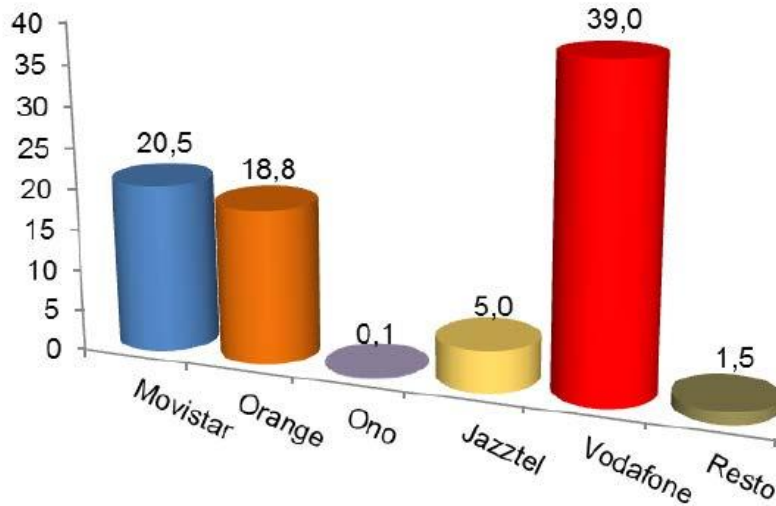


En el mes de octubre, todos los operadores sumaron líneas de banda ancha fija; destacan las ganancias de Vodafone, Movistar y Orange.

Reproducción permitida solo si se cita la fuente.

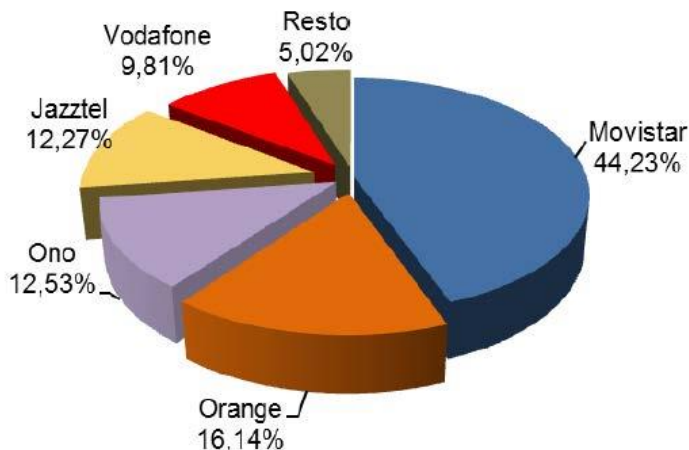
Para más información: Tel. +34 91 787 22 04 <http://www.cnmc.es> Correo electrónico: <mailto:prensa@cnmc.es>

**GANANCIA MENSUAL DE LÍNEAS DE BANDA ANCHA FIJA (en miles)**



En octubre de 2015 la cuota de mercado por líneas de banda ancha fija de Movistar fue 1,6 puntos porcentuales inferior a la del mismo mes de 2014, mientras que la del resto de operadores aumentó o se mantuvo estable.

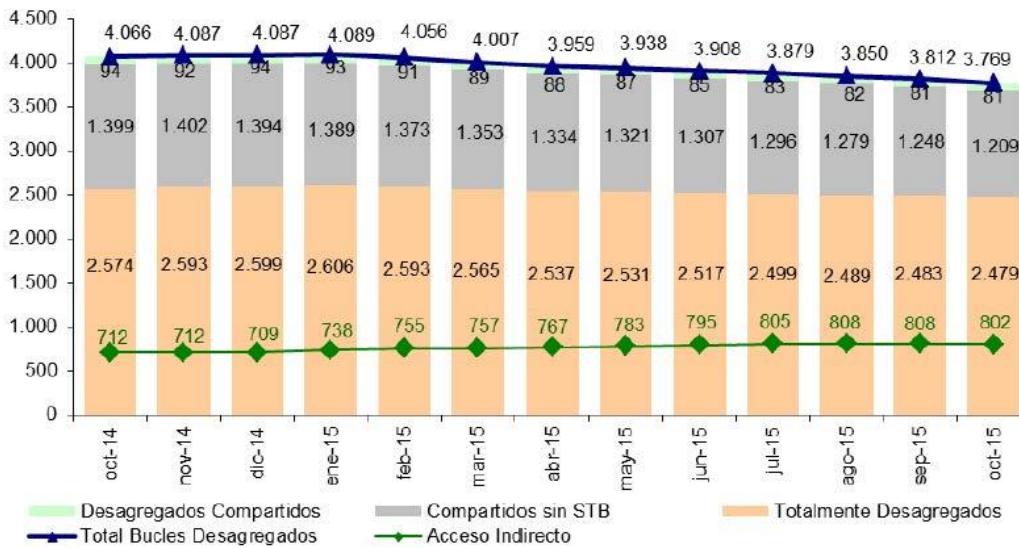
**CUOTA DE MERCADO POR LÍNEAS DE BANDA ANCHA FIJA**



A nivel mayorista, el total de líneas de acceso indirecto descendió ligeramente en el mes de octubre y en tasa interanual creció un 12,7%. Desde finales de 2014 es el servicio NEBA el que crece mes a mes; en concreto en octubre sumó 2.284 nuevas líneas, mientras que el resto de servicios de acceso indirecto restó 7.785 líneas.

*Reproducción permitida solo si se cita la fuente.*

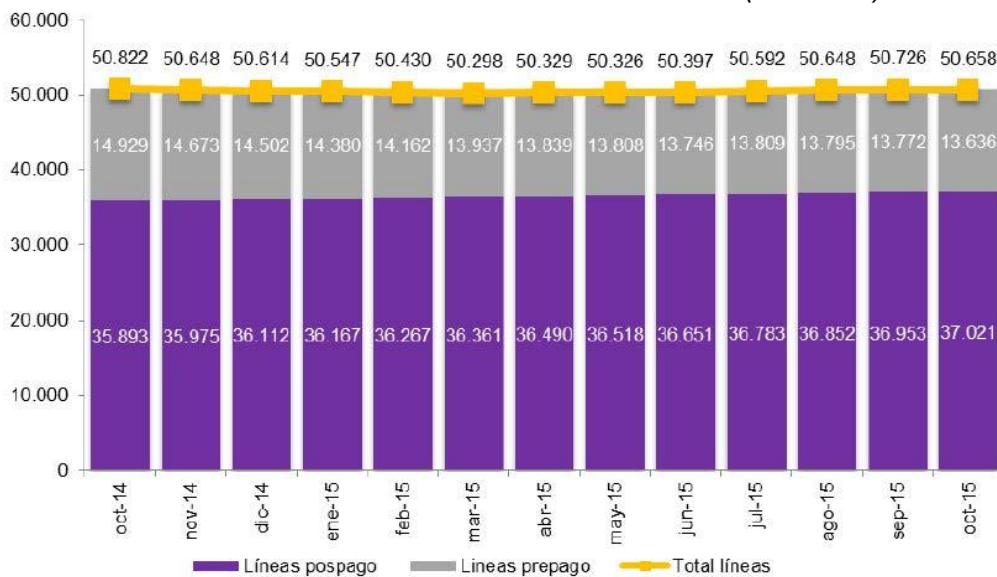
**EVOLUCIÓN DE LAS MODALIDADES DE ACCESO (en miles)**



**Telefonía móvil**

El parque de líneas móviles perdió en octubre 67.956 líneas. El incremento registrado en postpago de 68.182 no compensó la bajada de prepago, con 136.138 líneas menos. El mes cerró con una cifra de 50.657.584 líneas móviles, lo que supone un 0,3% menos que en octubre de 2014. En tasa interanual, la modalidad de prepago disminuyó un 8,7%, mientras que la de postpago creció un 3,1%. La penetración fue de 109,1 líneas por cada 100 habitantes, algo inferior al valor de hace un año.

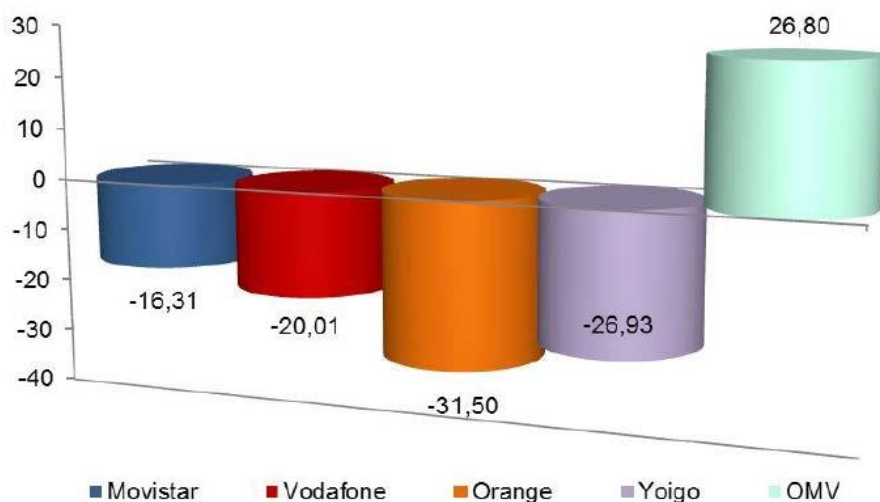
**EVOLUCIÓN DEL PARQUE DE LÍNEAS MÓVILES (en miles)**



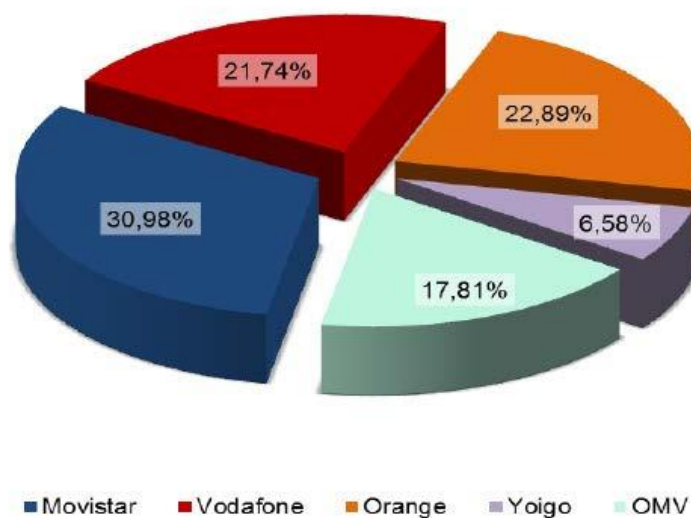
Reproducción permitida solo si se cita la fuente.

En octubre, los OMV fueron los únicos que incrementaron su parque –en 26.802 líneas móviles–. Con estas cifras, los OMV situaron su cuota de mercado en el 17,8% del total de líneas.

**GANANCIA NETA MENSUAL DE LÍNEAS (en miles)- 1**



**CUOTA DE MERCADO DE LÍNEAS MÓVILES - 2**



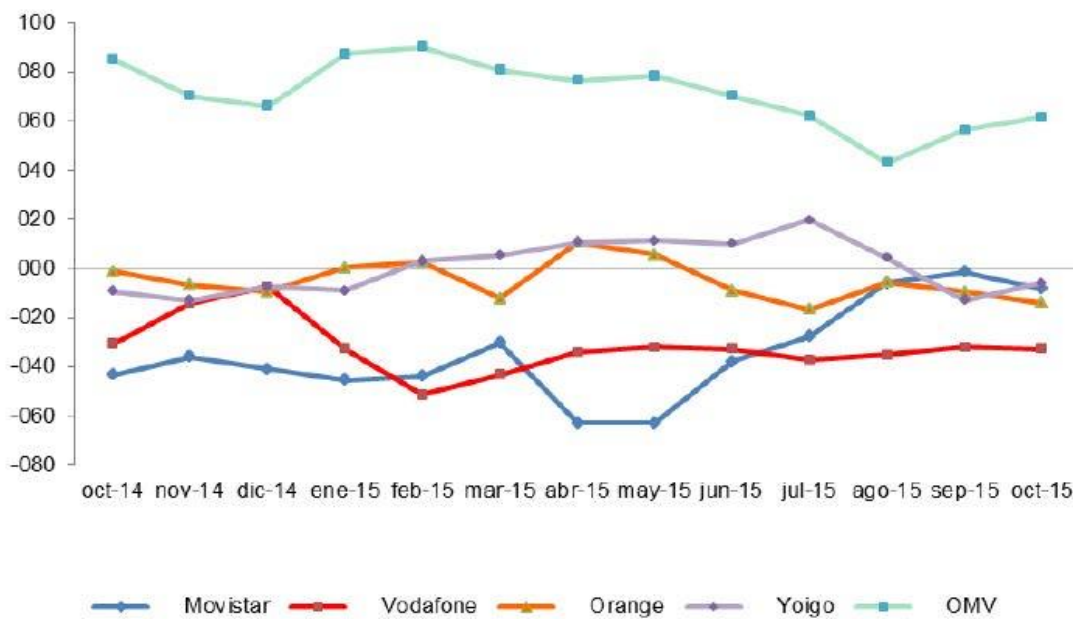
<sup>1,2</sup> Vodafone no incluye los datos de Ono ni Orange los de Jazztel.

Reproducción permitida solo si se cita la fuente.

Para más información: Tel.+34 91 787 22 04 <http://www.cnmc.es> Correo electrónico: <mailto:prensa@cnmc.es>

En octubre se portaron 455.390 números móviles, lo que supone un 20% menos que el volumen registrado en el mismo mes de 2014. Movistar, Vodafone, Orange y Yoigo registraron saldos netos de portabilidad negativos. En contraposición, los OMV presentaron saldo positivo, en concreto, importaron 61.496 números más de los que cedieron a otros operadores.

**EVOLUCIÓN MENSUAL DEL SALDO NETO DE PORTABILIDAD POR OPERADOR (en miles)** (Vodafone no incluye datos de Ono, ni Orange de Jazztel)



**Telefonía fija**

En octubre de 2015, el total de líneas fijas aumentó en 47.926. El mes cerró con un total de 18.772.672 líneas, lo que representa una penetración de 40,4 líneas por cada 100 habitantes. Se portaron 154.345 números fijos, un 13,1% menos que en el mismo mes del año anterior.

[Más datos en CNMCData](#)

Reproducción permitida solo si se cita la fuente.

Para más información: Tel.+34 91 787 22 04 <http://www.cnmc.es> Correo electrónico: <mailto:prensa@cnmc.es>