

**NOTA DE PRENSA**

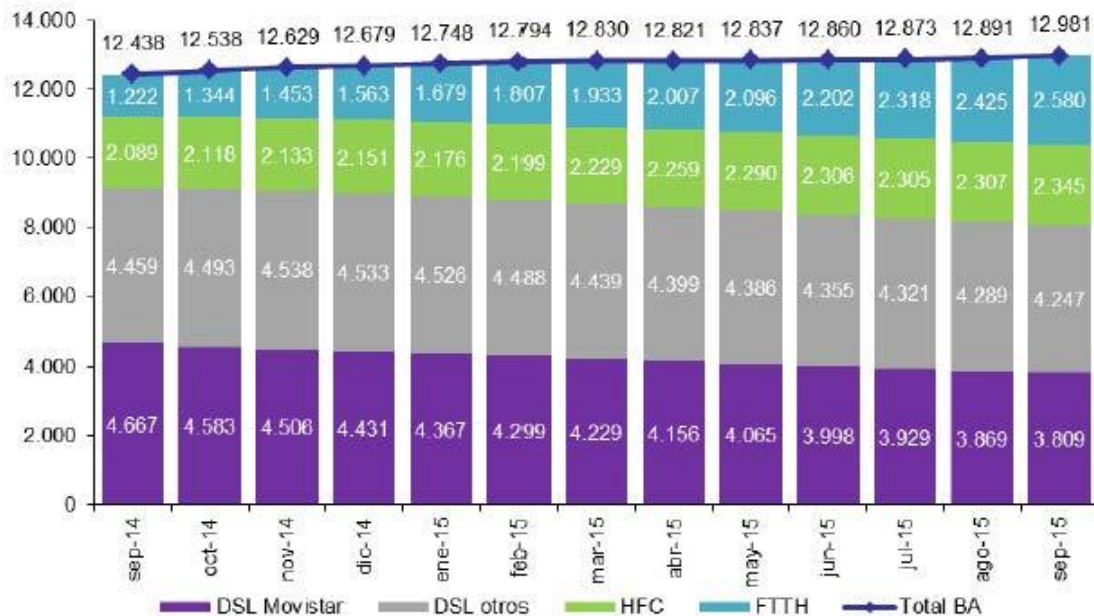
**Banda ancha, telefonía móvil y telefonía fija sumaron líneas en septiembre**

- En banda ancha, el total de líneas FTTH alcanzó casi los 2,6 millones. Sólo en septiembre se añadieron más de 150.000 líneas.
- El parque de líneas móviles también creció con 77.991 líneas más.

**Madrid, 25 de noviembre de 2015.** – La fibra óptica hasta el hogar (FTTH) sigue impulsando el crecimiento de la banda ancha en España. En septiembre, se sumaron más de 150.000 líneas nuevas de FTTH y el total ya asciende a casi 2,6 millones de líneas, según los últimos datos del sector de telecomunicaciones disponibles [en el portal CNMCData](#).

En total, las líneas de banda ancha de todas las tecnologías rozan los 13 millones, con una proporción de 28 líneas por cada 100 habitantes. A nivel anual, respecto a septiembre de 2014, destaca el aumento de 1,4 millones de líneas FTTH, frente a la pérdida de 1,1 millones de líneas con tecnología DSL.

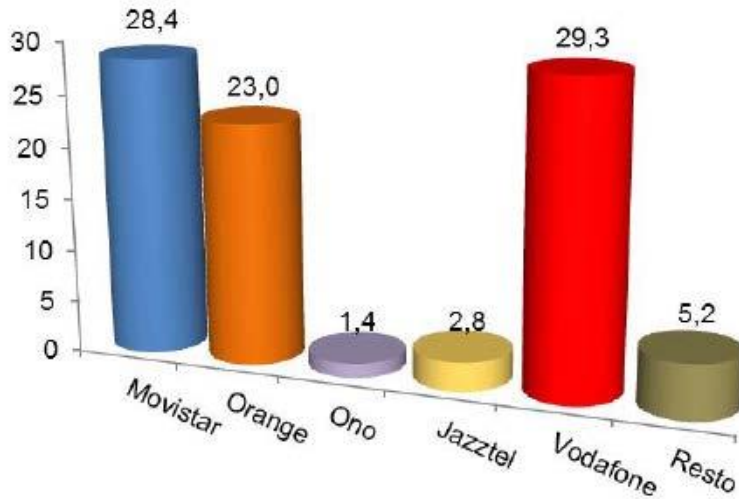
*EVOLUCIÓN DE LA BANDA ANCHA FIJA (en miles)*



En el mes de septiembre, todos los operadores sumaron líneas de banda ancha fija; destacan las ganancias de Movistar, Orange y Vodafone. Estos tres operadores también sumaron nuevas líneas en agosto.

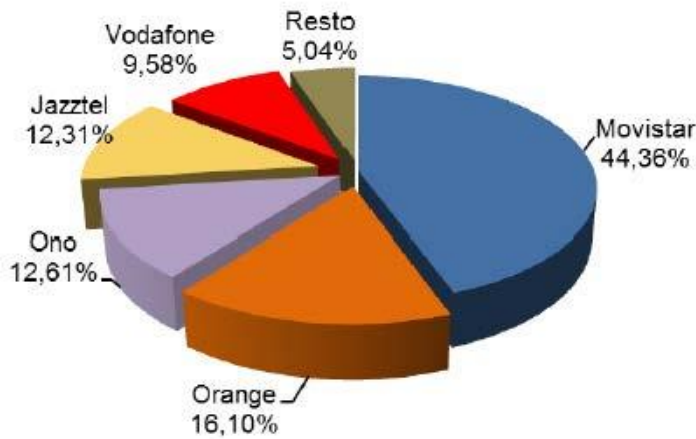
*Reproducción permitida solo si se cita la fuente.*

**GANANCIA MENSUAL DE LÍNEAS DE BANDA ANCHA FIJA (en miles)**



En septiembre de 2015 la cuota de mercado por líneas de banda ancha fija de Movistar fue 1,8 puntos porcentuales inferior a la del mismo mes de 2014, mientras que la del resto de operadores aumentó o se mantuvo estable.

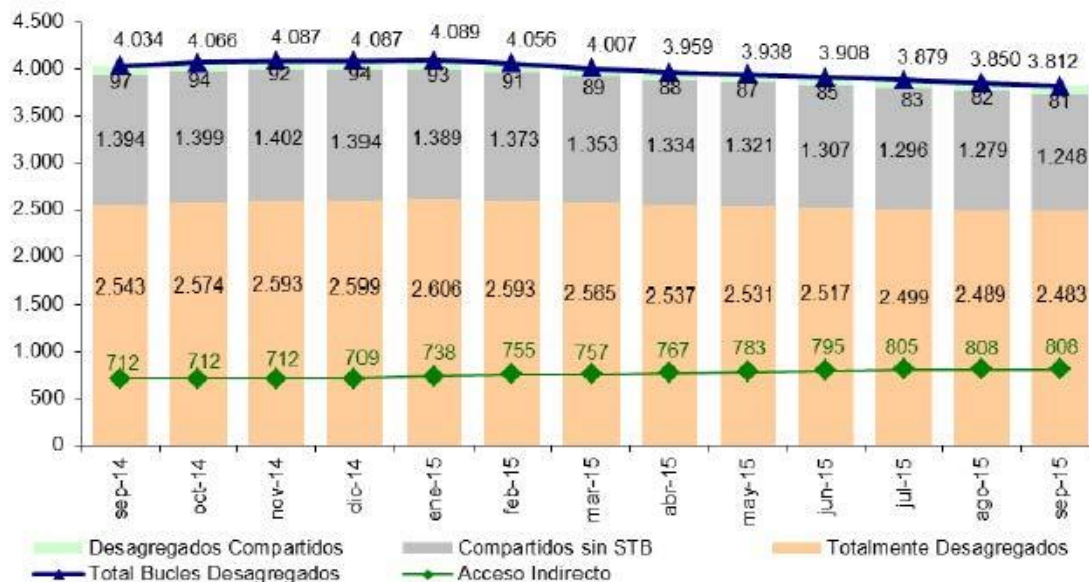
**CUOTA DE MERCADO POR LÍNEAS DE BANDA ANCHA FIJA**



A nivel mayorista, el total de líneas de acceso indirecto se mantuvo estable en el mes de septiembre y en tasa interanual creció un 13,5%. Desde finales de 2014 es el servicio NEBA el que crece mes a mes; en concreto en septiembre sumó 8.909 nuevas líneas, prácticamente el mismo número de líneas que perdieron el resto de servicios de acceso indirecto.

*Reproducción permitida solo si se cita la fuente.*

### EVOLUCIÓN DE LAS MODALIDADES DE ACCESO (en miles)



### Telefonía móvil

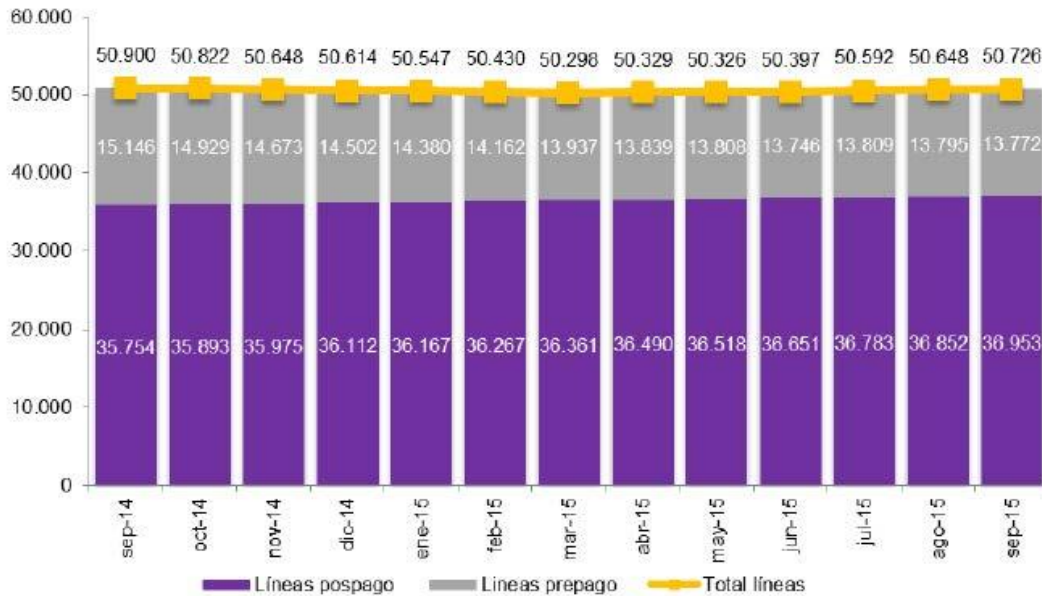
El parque de líneas móviles sumó en septiembre 77.991 líneas nuevas. El mes cerró con una cifra de 50,7 millones de líneas móviles, lo que supone un 0,3% menos que en septiembre de 2014. En tasa interanual, la modalidad de prepago disminuyó un 9,1%, mientras que la de postpago creció un 3,4%. La penetración fue de 109,2 líneas por cada 100 habitantes, algo inferior al valor de hace un año.

En septiembre se portaron 498.110 números móviles, lo que supone prácticamente el mismo volumen que el registrado en el mismo mes de 2014. Movistar, Vodafone, Orange y Yoigo registraron saldos netos de portabilidad negativos. En contraposición, los OMV presentaron saldo positivo, en concreto, importaron 56.422 números más de los que cedieron a otros operadores.

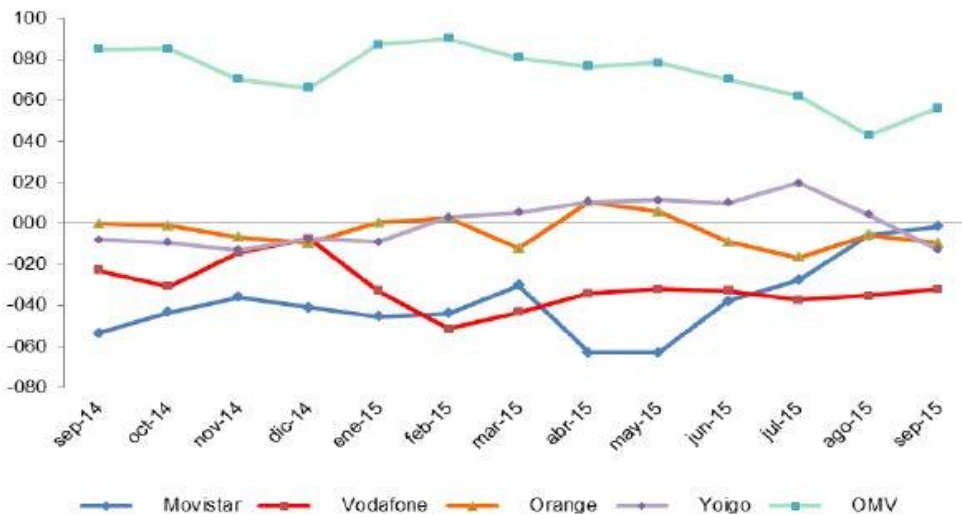
Reproducción permitida solo si se cita la fuente.

Para más información: Tel.+34 91 787 22 04 <http://www.cnmc.es> Correo electrónico: <mailto:prensa@cnmc.es>

**EVOLUCIÓN DEL PARQUE DE LÍNEAS MÓVILES (en miles)**



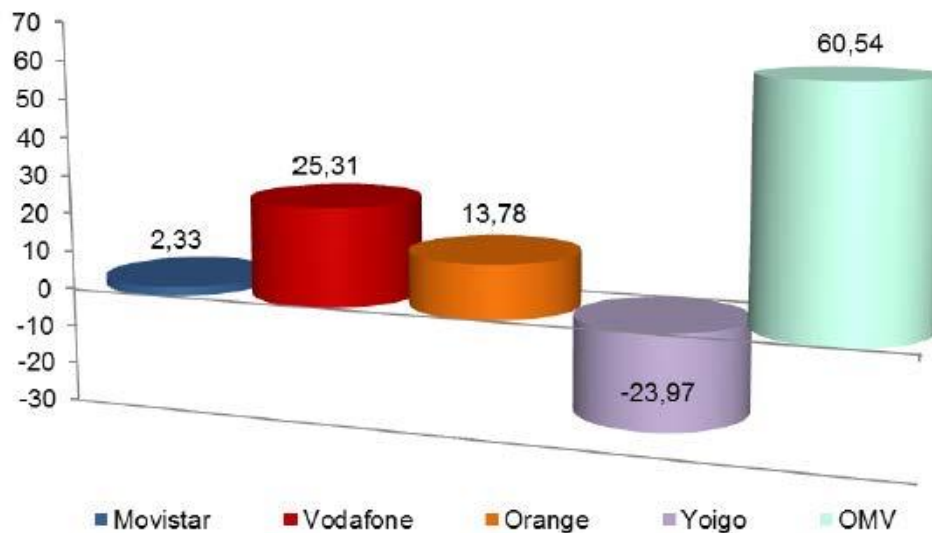
**EVOLUCIÓN MENSUAL DEL SALDO NETO DE PORTABILIDAD POR OPERADOR (en miles)**



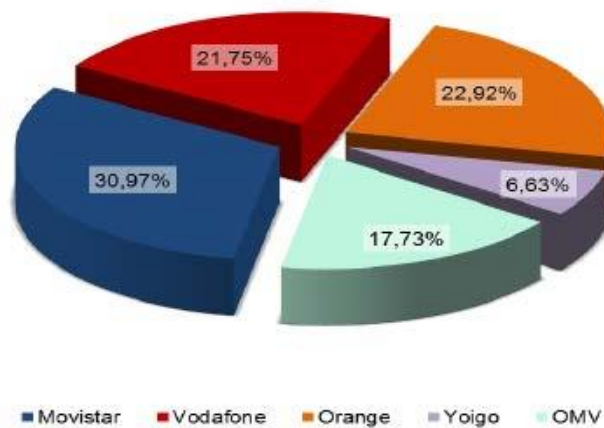
En septiembre, todos los operadores, excepto Yoigo, ganaron líneas móviles. Los OMV fueron los que más incrementaron su parque –en 60.543 líneas móviles–, seguidos por Vodafone, Orange y Movistar. Esto situó a los OMV con una cuota de mercado del 17,7%.

Reproducción permitida solo si se cita la fuente.

### GANANCIA NETA MENSUAL DE LÍNEAS (en miles)- 1



### CUOTA DE MERCADO DE LÍNEAS MÓVILES - 2



<sup>1,2</sup> Vodafone no incluye los datos de Ono ni Orange los de Jazztel.

Reproducción permitida solo si se cita la fuente.

### **Telefonía fija**

En septiembre de 2015, el total de líneas fijas aumentó en 47.942 líneas. El mes cerró con un total de 18,7 millones de líneas, lo que representa una penetración de 40,3 líneas por cada 100 habitantes. En el mes de septiembre se portaron 155.636 números fijos, un 7,3% más que en el mismo mes del año anterior.

[Más datos en CNMCData](#)