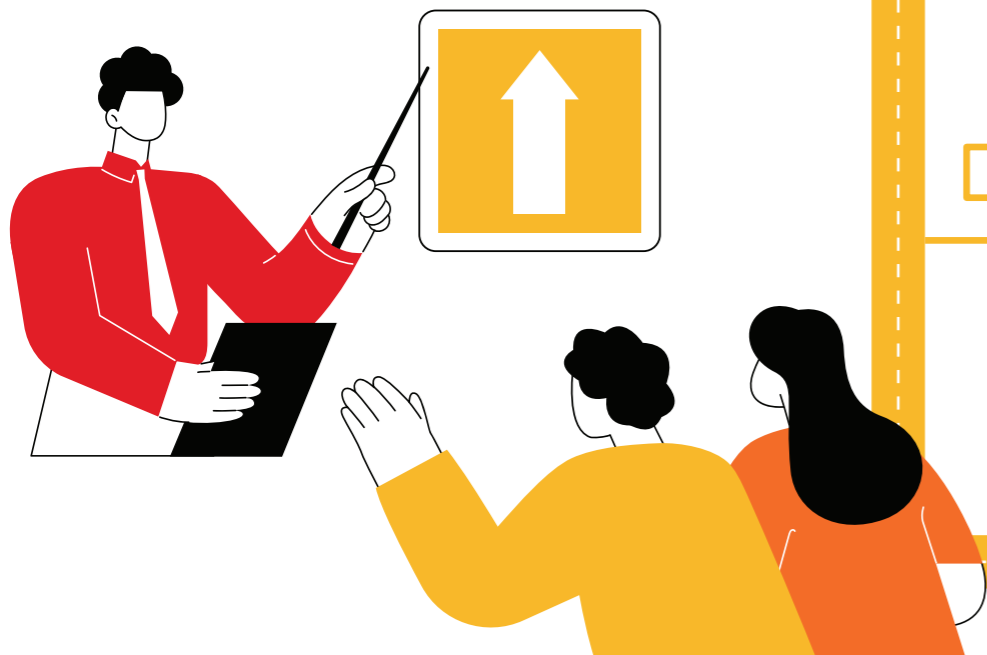


APRENDER A CONDUCIR

¿CÓMO PUEDE MEJORAR EL SECTOR DE LAS AUTOESCUELAS?

ESTUDIO DE LA CNMC SOBRE LAS ESCUELAS DE FORMACIÓN PARA CONDUCTORES



¿Por qué es importante?

- 80 % de los adultos tiene carnet.
- 900.000 permisos nuevos al año.
- Clave para los jóvenes, las zonas rurales y el sector del transporte.

¿Qué problemas hemos detectado?

- Métodos rígidos, y sin conducción acompañada.
- Demasiadas exigencias para las autoescuelas.
- Requisitos excesivos para profesores y directores.
- Acceso limitado a exámenes.

¿Qué impacto tienen estas barreras?

- Mayores precios y menor variedad de oferta.
- Menos autoescuelas, innovación y empleo.
- Accesibilidad limitada, especialmente en zonas rurales.

¿Cómo se puede mejorar?

1. Conducción acompañada y más vías de aprendizaje.
2. Menos trabas para las autoescuelas.
3. Requisitos más sencillos para los profesores.
4. Mejorar acceso y transparencia en los exámenes.
5. Promover relaciones equilibradas y competencia entre los agentes del sector.